

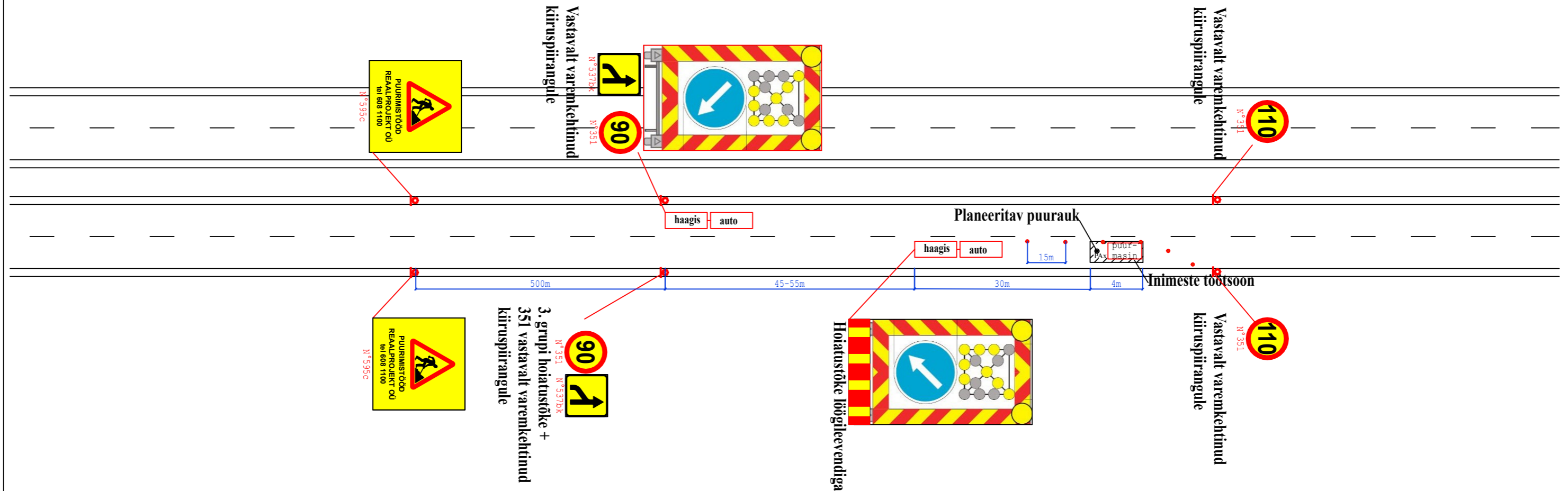
**KOOSKÖLASTATUD**

Teehoiuteenistuse põhja osakonna  
korrashoiu ja liikluskorralduse üksus  
Jaan Saia, Harju maakonna liikluskorraldaja  
08.05.2024. a reg. nr. 173590  
Leht 1 lehti 2

Tingimustel:

1. Liikluskorraldusvahendid paigaldada juhinduda juhendist „Riigiteede ajutine liikluskorraldus“ MA 2018-009.
2. Hommikusel tippunnil 7:30 - 9:00 ja õhtusel tippunnil 16:30 - 18:00 teed mitte kitsendada
3. Muutuvteabega liiklusmärkide kiirusnäitude ja tabloode kirjete muutmine kooskõlastada Transpordiameti Maanteeliikluse juhtimiskeskusega tel 620100, e-post [tmc@transpordiamet.ee](mailto:tmc@transpordiamet.ee)
4. Muutuva teabega liiklusmärkide ja tee paigaldatavate liiklusmärkide kasutamisega ei tohi tekitada vastuolusid või asjatuid piirangute kordamisi
5. Vähemalt 24 tundi enne töö alustamist või liikluskorralduse muutmist teavitada liikluspiirangutest ja töö kestusest Transpordiametit Tark Tee liikluspiirangute iseteeninduskeskkonnas, millele pääseb ligi ameti e-teeninduse kaudu.

Kooskõlastatud liikluskorralduse joonis ei asenda teel ja teemaal töötamise luba.



Märkused: Masinad on varustatud igas suunas nähtava vilkuritega.

Liikuva iseloomuga töö liikluse korraldamises lähtutakse Maanteeameti juhendist "Riigiteede ajutine liikluskorraldus" (MA2018-009)

		Reaalprojekt OU Vabaduse pst 174b 10917 Tallinn Estonia tel +372 608 11 00 www.reaalprojekt.ee reaalprojekt@reaalprojekt.ee		Töö nimetus Riigitee nr 4 Tallinn - Pärnu - Ikla km 17,6 - 19,3 Topi - Ääsmäe lõik Geotehniline pinnaseuurimise	
Tellija GRK Eesti AS		Asukoht Saue vald, Harju maakond		Töö nr GL24031	
Vastutav täitja: L. MAIDLA	mai 2024	Joonise nimetus Puurimisaegse ajutise liikluskorralduse tüüpskeem		Mõõtkava N/A	
Osakonna juht: P. ILVES	mai 2024	Joonise nr 2.1		-	